

# LASTRE FOTOVOLTAICHE PER FACCIATA

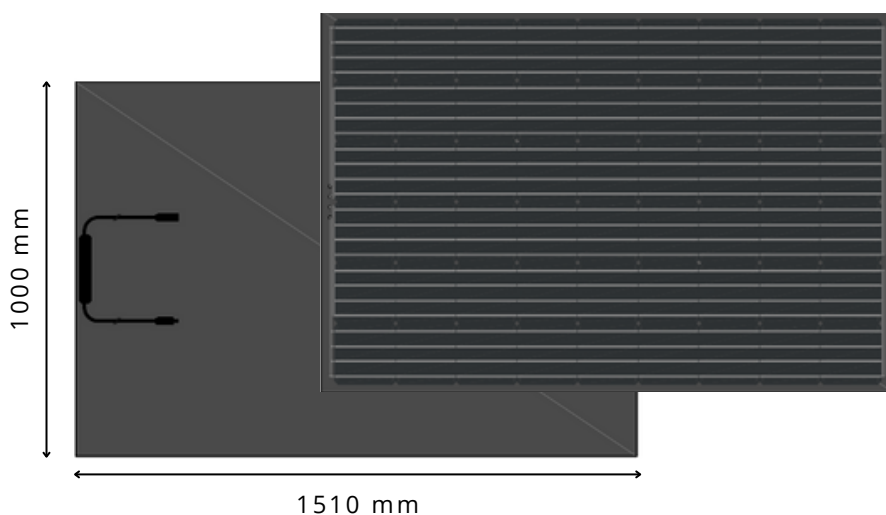
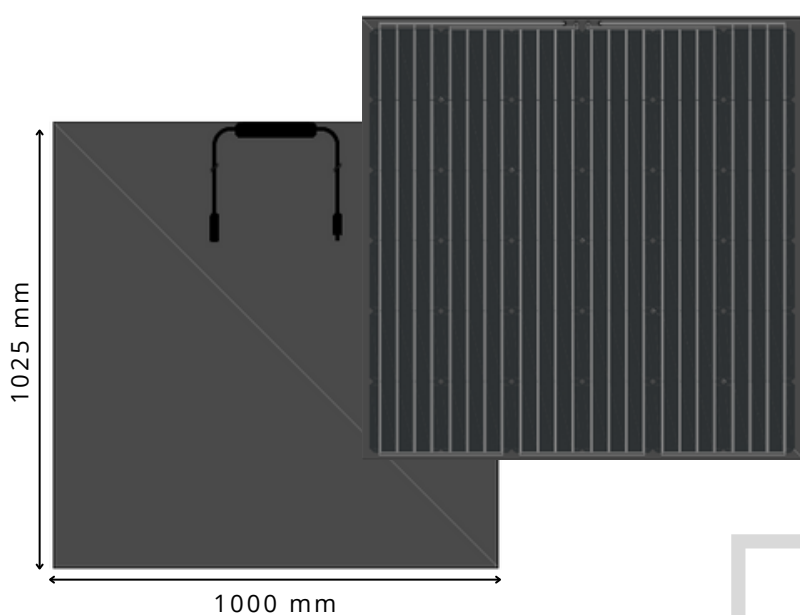
---

Rev. 03-2024

**SISTEMA FOTOVOLTAICO PER INTEGRAZIONE ARCHITETTONICA BIPV**

LE LASTRE FOTOVOLTAICHE PER FACCIATE SONO INSTALLABILI CON DIVERSI SISTEMI DI FACCIATA VENTILATA E COSTITUISCONO ELEMENTO COSTRUTTIVO DEL RIVESTIMENTO ESTERNO DI SUPERFICI OPACHE DEGLI EDIFICI.

SONO DISPONIBILI CON CELLE A VISTA E VETRO POSTERIORE COLORATO, OPPURE NELLA VARIANTE CON VETRO ANTERIORE COLORATO CHE NASCONDE PARZIALMENTE LE CELLE FOTOVOLTAICHE PRIVILEGIANDO UNA MAGGIORE INTEGRAZIONE ESTETICA CON L'EDIFICIO.

**TG-SPL-BA****TG-SPL-AA**

**Oltre ai formati standard  
sono disponibili  
soluzioni personalizzate  
in grado di adattarsi a  
esigenze progettuali specifiche**

**TG-SPL-BA**
**per coperture di facciata**

Caratteristiche elettriche in STC		Trasparente/Bianca	Nera	Vetro anteriore colorato
Classe di potenza	Pmax	295 Wp	290 Wp	265 Wp
Power tolerance	Pmax	±3 %	±3%	±3%
Tensione a circuito aperto	Voc	36,23 V	35,80 V	33,78 V
Corrente di cortocircuito	Isc	10,13 A	10,00 A	9,72 A
Tensione alla max. potenza	Vmp	30,65 V	30,39 V	28,58 V
Corrente alla max. potenza	Imp	9,62 A	9,54 A	9,28 A
Capacità di carico di corrente inversa	A	18 A	18 A	18 A
Efficienza	%	19,54 %	19,21 %	17,56 %
Tensione massima di sistema	V	1000		
Classe di protezione da dispersione elettrica		Classe II		

**Caratteristiche meccaniche**

Altezza*	1000 mm
Larghezza*	1510 mm
Spessore	9 mm
Peso	34,5Kg
Tipologia Celle	54 Celle monocristalline
Vetro Anteriore (lato sole)	sp. 4 mm Temprato
Incapsulante	PVB
Vetro Posteriore	sp. 4 mm Serigrafato
Tipo di protezione	IP68
Connessioni Elettriche	Scatola di giunzione posteriore
Cavo	Cavo solare 4mm2 - Lunghezza 1,5 m
Carico Massimo	<5400 Pa (<550 kg/mq)

**Coefficienti termici**

TC Isc	<b>+0,038 %/°C</b>
TC Voc	<b>- 0,318 %/°C</b>
TC Pmpp	<b>- 0,448 %/°C</b>

\*tolleranza ± 1%

 L'azienda si riserva il diritto di apportare modifiche ai dati tecnici del prodotto.  
 La scheda tecnica corrisponde ai requisiti della norma EN 50380.


## LIMITI DEL SISTEMA

- Condizione operative di temperatura da -40°C a 85°C

## NORME, CERTIFICAZIONI E GARANZIE

- **IEC 61215:2005 IEC 61730-2:2012 \***
- Pendulum Impact Test Standard EN 12600 - Class L1B1
- Garanzia **20 anni** sul prodotto e **30 anni** sulle potenze
- Il disegno ed il modello del prodotto sono registrati presso il Ministero Sviluppo Economico n. dep. 402020000001090 del 08/04/2020



*\* In riferimento a queste normative il modello di riferimento è EGMxxST come da certificato Kiwa n°15501 del 06/07/2020*



## TG-SPL-AA

per coperture di facciata

Caratteristiche elettriche in STC		Trasparente/Bianca	Nera	Vetro anteriore colorato
Classe di potenza	Pmax	200 Wp	195 Wp	180 Wp
Power tolerance	Pmax	±3 %	±3%	±3%
Tensione a circuito aperto	Voc	24,36 V	23,85 V	22,60 V
Corrente di cortocircuito	Isc	10,21 A	9,99 A	9,80 A
Tensione alla max. potenza	Vmp	20,61 V	20,35 V	19,23 V
Corrente alla max. potenza	Imp	9,71 A	9,58 A	9,36 A
Capacità di carico di corrente inversa	A	18 A	18 A	18 A
Efficienza	%	19,51 %	19,02 %	17,57 %
Tensione massima di sistema	V	1000		
Classe di protezione da dispersione elettrica		Classe II		

### Caratteristiche meccaniche

Altezza*	1025 mm
Larghezza*	1000 mm
Spessore	9 mm
Peso	23 Kg
Tipologia Celle	36 Celle monocristalline
Vetro Anteriore (lato sole)	sp. 4 mm Extrachiaro Temprato
Incapsulante	PVB
Vetro Posteriore	sp. 4 mm Serigrafato
Tipo di protezione	IP68
Connessioni Elettriche	Scatola di giunzione posteriore
Cavo	Cavo solare 4mm <sup>2</sup> - Lunghezza 1,5 m
Carico Massimo	<5400 Pa (<550 kg/mq)

### Coefficienti termici

TC Isc	<b>+0,038 %/°C</b>
TC Voc	<b>- 0,318 %/°C</b>
TC Pmpp	<b>- 0,448 %/°C</b>

\*tolleranza ± 1%

L'azienda si riserva il diritto di apportare modifiche ai dati tecnici del prodotto.  
La scheda tecnica corrisponde ai requisiti della norma EN 50380.



## LIMITI DEL SISTEMA

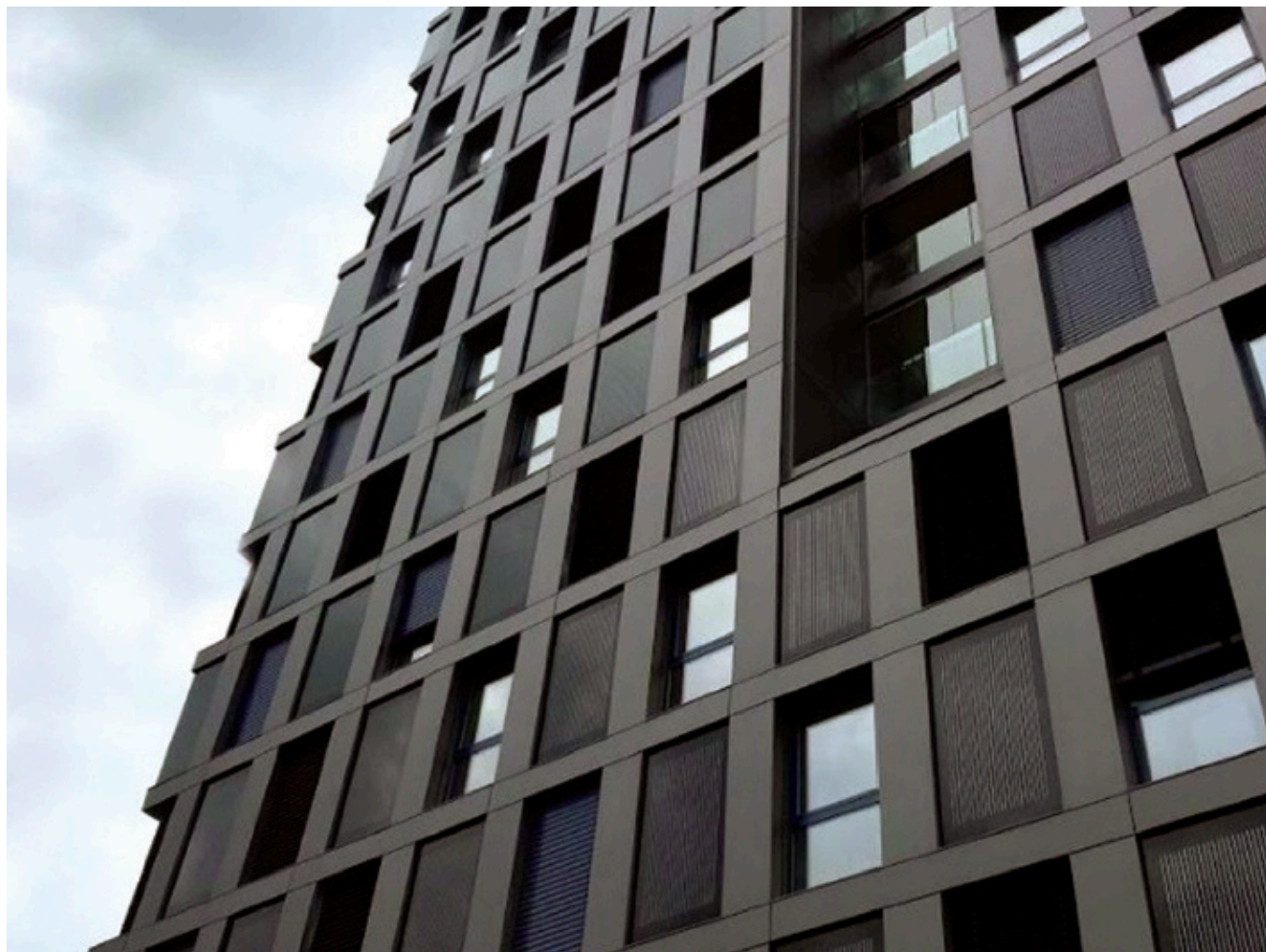
- Condizione operative di temperatura da -40°C a 85°C

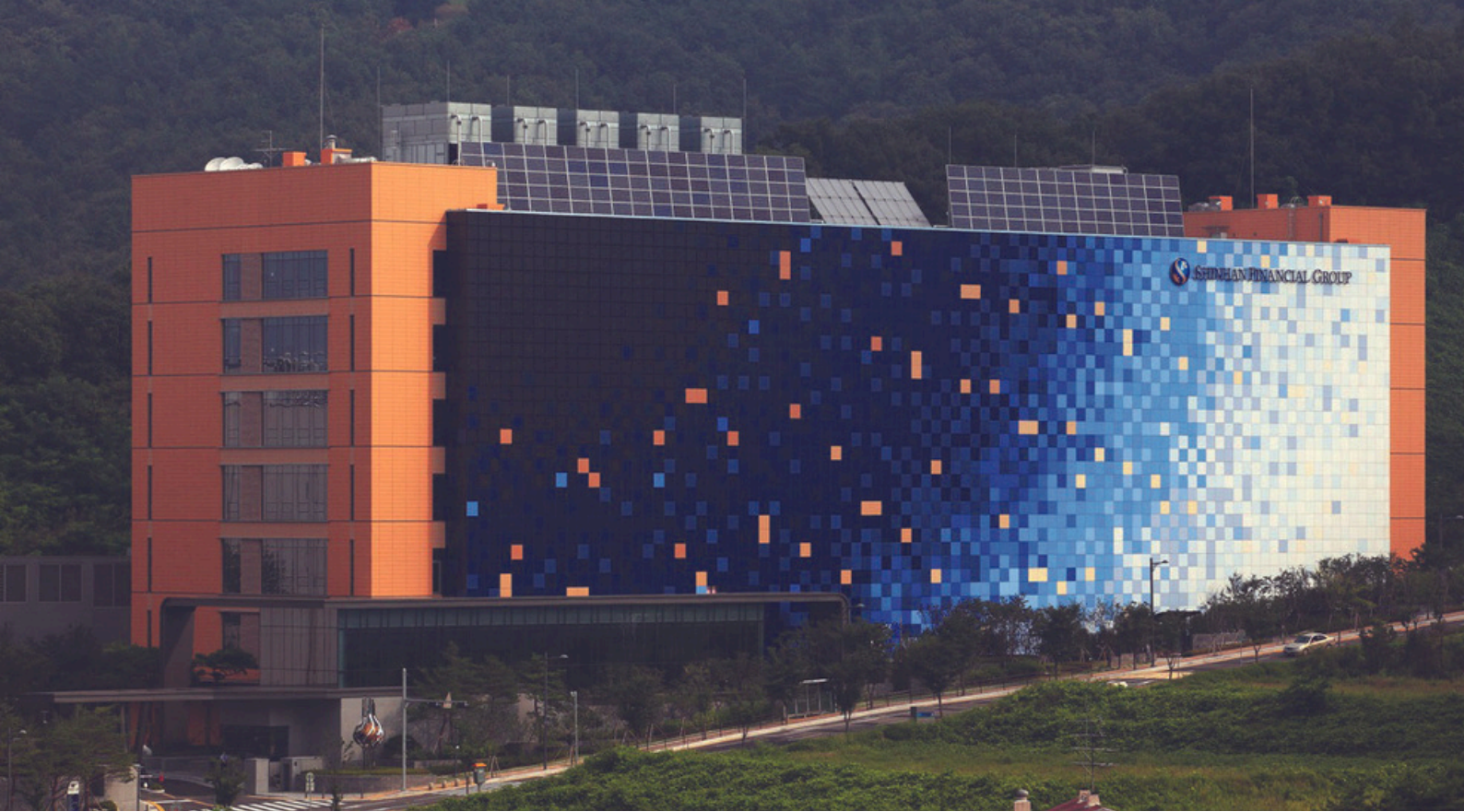
## NORME, CERTIFICAZIONI E GARANZIE

- **IEC 61215:2005 IEC 61730-2:2012 \***
- Pendulum Impact Test Standard EN 12600 - Class L1B1
- Garanzia **20 anni** sul prodotto e **30 anni** sulle potenze
- Il disegno ed il modello del prodotto sono registrati presso il Ministero Sviluppo Economico n. dep. 402020000001090 del 08/04/2020

new

*\* In riferimento a queste normative il modello di riferimento è EGMxxST come da certificato Kiwa n°15501 del 06/07/2020*





 **GRUPPOSTG®**  
LA FABBRICA ITALIANA DEL FOTOVOLTAICO



+39 035 0510171



info@gruppostg.com



www.gruppostg.com



@gruppostg

